

1.PP, m.č. B005, podružný rozvaděč s vybavením:

- 2x 230V/16A strukturovaná kabeláž;
- 1x230V/6A domácí telefon;
- 1x230V/6A docházkový systém;
- 1x230V/16A rezerva.
- HOP CYA 16.

1x230V/10A, napájecí zdroj EPS, kabel se zaručenou funkčností při požáru

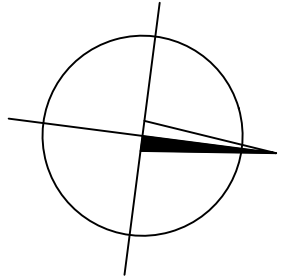
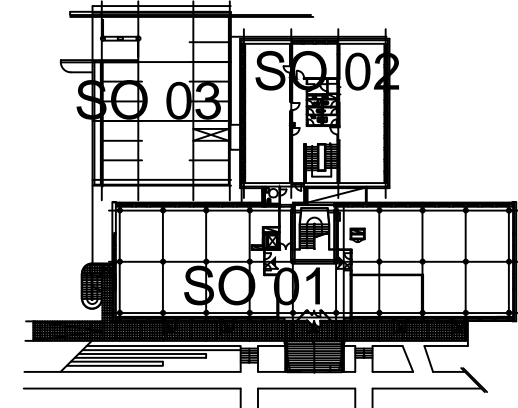
ROZVODNÁ SOUSTAVA

3PEN 400V AC 50 Hz / TN-C
3NPE 400V AC 50 Hz / TN-C-S
OCHRANA PŘED ÚRAZEM ELEKTRICKÝM PROUDEM
DLE ČSN 33 2000-4-41 ed3

LEGENDA MÍSTNOSTÍ

ČÍSLO MÍSTNOSTI	ÚČEL MÍSTNOSTI	VNĚJŠÍ VLVY	PLOCHA m ²	PODLAHA
A001	CHODBA		13,28	KERAM. DLAŽBA
A002	VÝTAH OSOBNÍ		2,89	-
A003	RU5-OBCHODNÍ PROSTOR		343,07	CEM. POTĚR - NA
A003a	RU5-PŘEDSÍŇ WC		2,65	CEM. POTĚR - NA
A003b	RU5-WC		6,05	CEM. POTĚR - NA
A003c	RU5-ÚKLIDOVÁ KOMORA		2,33	CEM. POTĚR - NA
A004	RU6-OBCHODNÍ PROSTOR		253,58	CEM. POTĚR - NA
A004a	RU6-PŘEDSÍŇ WC		4,33	CEM. POTĚR - NA
A004b	RU6-WC		2,83	CEM. POTĚR - NA
A005	NÁHRADNÍ ZDROJ		2,61	KERAM. DLAŽBA
A006	SCHODIŠTĚ - VENKOVNÍ		15,78	LITÁ STĚRKA

Revize	Datum	Popis změny	Vypracoval	Kontroloval
01				
02				
03				
04				
05				
06				
07				
08				
09				
10				



Investor:	
OBEK SERVIS as	
Panelová 289/6	
190 15 Praha 9 - Satalice	

Koordinace stavby a profesí	
Koordinace stavby a technologie	
Statik	

SO01 1NP ±0,00=229,16 .. n

Hlavní projektant	Vedoucí projektant	Vypracoval	Kontroloval

Oprávněná osoba kooperanta:	číslo zakázky:
-----------------------------	----------------

Hlavní projektant	Vedoucí projektant	Vypracoval	Kontroloval
Ing arch Jiří Soukal	ing Polák	ing Polák	ing Polák



stavba:	"OKO" Zlín - Tř T Bati
objekt:	modernizace objektu čp 508 a čp 5682
objekt:	SO 01 Objekt A - čp 508

profese:	D14g - Zařízení silnoproudé elektrotechniky včetně bleskosvodů
měřítka:	1:100
formát:	16 x A4

obsah:	PŮDORYS 1PP - ZÁSUVKY
datum revize:	---
výtisk číslo:	

název dig.souboru:	číslo výkresu:		
SO01_D14g_PP01_R0.dwg	SO01	D14g	1014

00